

# Rausch der Ideen

Am Rande eines idyllischen Örtchens in Franken schuf der Unternehmer Hans-Peter Rausch sich seine Kreativ-Enklave mit einem modernen Bungalow-Ensemble.

Hier ist auf einen Blick erkennbar, dass sich die Bauleute gerne in der Natur aufhalten und Wert auf ein weiträumiges Wohnambiente legen.



Während sich die Gebäude zum sichtgeschützten Garten weit öffnen, präsentiert sich die Straßenfassade vornehm zurückhaltend und geschlossen.

Im Garten wird der weiße Flachdachbungalow durch den mit schwarzem Glas verkleideten Wellness-Cube mit Sauna und Dusche ergänzt – eine der vielen luxuriösen Wohn-Ideen von Novoline.



„Wir setzen neue Akzente in puncto Design, Technologie und Oberflächen.“

Hans-Peter Rausch,  
Bauherr & Geschäftsführer von Novoline



Die vergoldete Badewanne und der futuristische Waschtisch sind – wie auch die schicken Designfelle – Highlights der Novoline-Kollektion.

Der Kontrast könnte nicht größer sein: Nachdem man die schmalen Straßen eines idyllischen fränkischen Örtchens am Mainufer langsam Richtung Ortsrand verlässt, bietet sich dem Passanten ein überraschender Anblick: Ein lang gezogenes, flaches weißes Gebäude, mit Carports, schmalen geschosshohen Fenstern und modern gestaltetem, asiatisch anmutendem Vorgarten.

Wem sich die schwarze, grifflose Eingangstür öffnet, betritt das Reich von Hans-Peter Rausch. Der Blick wandert durch die nahezu rahmenlos erscheinende, geschosshohe Glasfassade in den großen parkähnlichen Garten, mit akkurat gestutztem Grün und Pool. Jenseits der weiß leuchtenden Terrasse und englischem Rasen erblickt man einen großen runden Wintergartenbau. „Das Gebäude mit seinem vielen Glas ist Sinnbild für meine Unternehmensphilosophie“, erklärt der dynamische

Hausherr stolz. Auf dem Grundstück stand bis vor ein paar Jahren das Elternhaus seiner Frau. Als erstes baute Hans-Peter Rausch den Bungalow mit dem runden Wintergarten. „Er ist ein Prototyp für eine Siedlung für anspruchsvolle Senioren, die ich in der Nähe von Kitzbühel plane“, erklärt Rausch, der mit diesem Haus zeigen will, wie es sich auch im Alter auf einer Ebene nicht nur praktisch und sicher, sondern auch sehr luxuriös leben lässt. Einen weiteren Flügel baute er kürzlich an. „Durch diesen Anbau ist der Garten nun völlig vor Einblicken geschützt“, schwärmt Rausch. So lässt sich auch die komplett verglaste Sauna in dem schwarzen Wellness-Cube ganz ungestört nutzen. Dieser wurde am Stück, fix und fertig ausgebaut, mit einem Kran in den Garten gehoben und verdeckt nun perfekt einen unattraktiven Schuppen auf dem Nachbargrundstück,



Edle Materialien und ungewöhnliche Oberflächen verleihen den Möbeln aus dem Hause Novoline ihre hochwertige Anmutung. Dieses Beispiel zeigt anthrazitfarbenes Leder mit dezentem Metallicschimmer



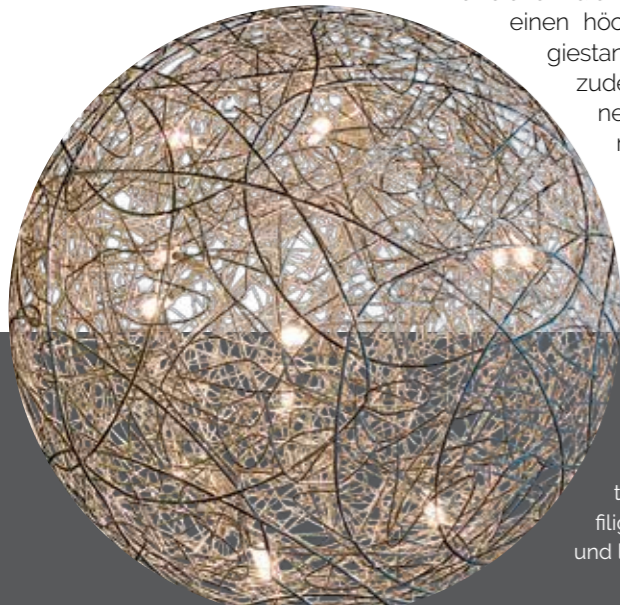
Die Eingangstür, das mittlere Element einer dreiteiligen schwarzen Glasfläche ohne Griff oder Drücker, öffnet sich dem Besucher wie von Geisterhand lautlos und automatisch.



Stimmungsvolles Licht ist Hans-Peter Rausch ein besonderes Anliegen. Beispielhaft für seine kreative Lichtinstallationen ist dieser vergoldete LED-beleuchtete „Spalt“ in der schwarzen Wand.

Wie fast alle Möbel und Leuchten im Bungalow-Ensemble hat Hans-Peter Rausch auch den luxuriös ausgestatteten Wellness-Cube selbst entwickelt. „Mit unseren Produkten – ob Möbel, Bad-Ausstattungen oder Leuchten – möchten wir unseren Kunden etwas Besonderes bieten“, erklären seine Co-Geschäftsführer Markus Barth und Christian Plank. Zusammen mit Hans-Peter und seinem Sohn Julian Rausch vertreiben sie über ein exklusives Partnernetzwerk unter der Marke Novoline Interior-Design u.a. für das anspruchsvolle Badezimmer, aber auch Designer-Boxspringbetten und Wohnaccessoires.

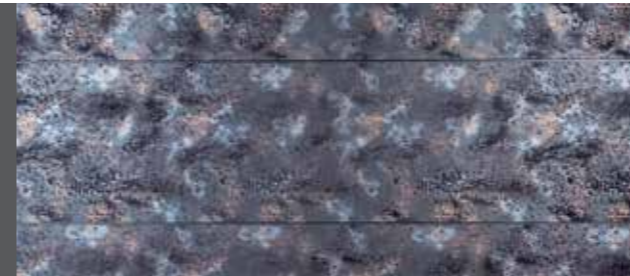
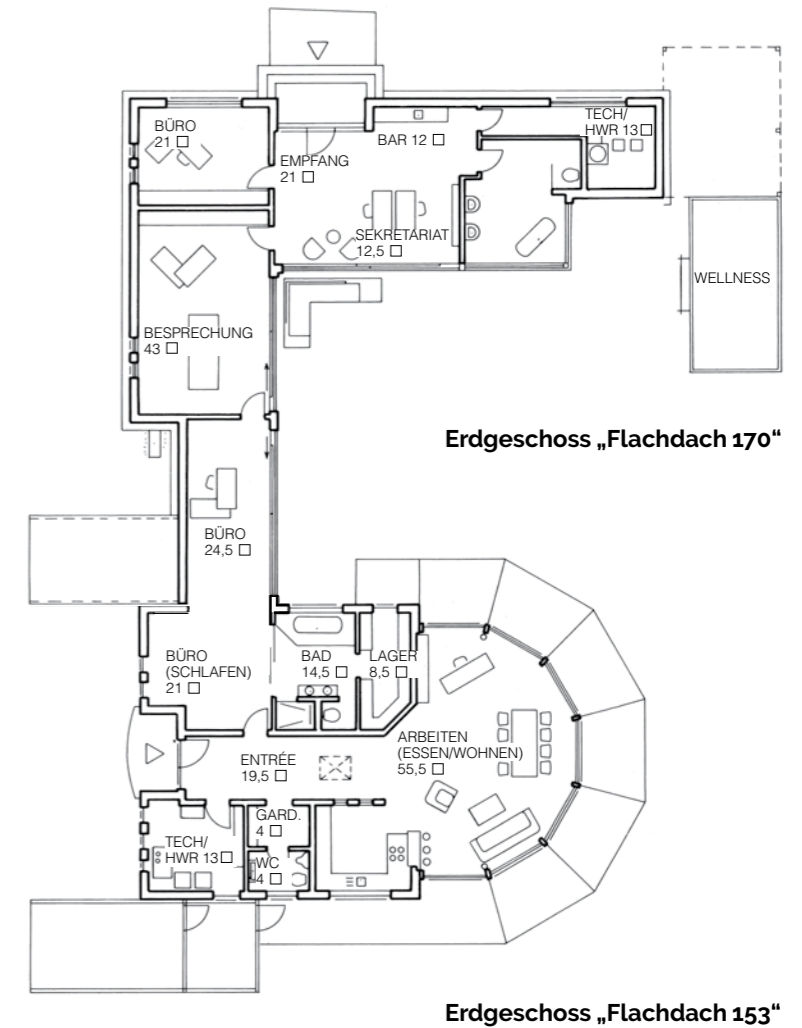
Die klare Architektur des Hauses und die hochwertige Ausführung im Detail bieten den Novoline-Produkten den idealen Rahmen. Zukunftsweisende Smarthome-Technik sorgt für zusätzlichen Komfort und Sicherheit. Dank hoch gedämmter, ökologischer Holzbauweise und innovativer Technik, erreichen die Bungalows nicht nur einen höchst effizienten Energiestandard, sondern bieten zudem ein stets angenehmes Wohnraumklima und so die idealen Bedingungen für weitere kreative Ideen des Hans-Peter Rausch. ab ■



Diese Lichtkugel misst etwa 90 cm im Durchmesser und eignet sich auch für den Außenbereich. Dank hochwertiger Materialien ist sie trotz ihrer filigranen Anmutung sehr robust und langlebig.



Der große Wintergarten bietet nicht nur dem Hausherrn einen aussichtsreichen Arbeitsplatz, sondern beherbergt auch eine moderne Küche sowie einen Ess- bzw. Besprechungstisch.



Kuschelig! Auch Fakefur wird von Novoline für die Verkleidung von Regalrückwänden oder von Möbelfronten verwendet. Weitere Informationen zu Novoline-Produkten und exklusiven Showrooms in Deutschland, Österreich und der Schweiz finden Sie online unter [www.novo-line.world](http://www.novo-line.world)



DATEN & FAKTEN

**Haus Rausch, bestehend aus „Flachdach 153“ und „Flachdach 170“ von Luxhaus.**  
Pleinfelder Straße 64, 91166 Georgensgmünd  
Tel. 09172/692-0, [www.luxhaus.de](http://www.luxhaus.de)

**Wohnflächen:**  
EG 153 m<sup>2</sup> + 170 m<sup>2</sup>

**Konstruktion:**  
Diffusionsoffene Holzverbundkonstruktion, die Luxhaus-„Climatic-Wand“ ist geprüft und empfohlen vom Institut für Baubiologie in Rosenheim, U-Wert der Außenwand 0,14 W/m<sup>2</sup>K, Kunststoff-Fenster mit Dreifach-Verglasung U-Wert 0,6 W/m<sup>2</sup>K; Flachdach mit Hartschaum-Gefälle-Dämmung, Folienabdichtung und Kiesschüttung, U-Wert 0,18 W/m<sup>2</sup>K

**Technik:**  
Luft-Wasser-Wärmepumpe mit kontrollierter Be- und Entlüftung, Fußbodenheizung mit Einzelraumregelung, Loxone-Smarthome-System, Photovoltaikanlage

**Energiebedarf:**  
Primärenergiebedarf: 52 kWh/m<sup>2</sup>a  
Energiebedarf: 28,6 kWh/m<sup>2</sup>a  
Effizienzhaus 55

**Kosten:**  
Auf Anfrage beim Hersteller

Alle Infos zu Novoline-Produkten wie Graten-Loungemöbel, Leuchten und Badeinrichtung finden Sie im Internet unter [www.novo-line.de](http://www.novo-line.de)

Fotos: Luxhaus. Anschriften Seite 83